

FINANSIELL RISKRAPPORT 2019-02-28

Rapporten avser Huddinge kommunkoncern, vilken inbegriper Huga Bostäder AB, Huddinge Samhällsfastigheter AB och ägda andelar i Södertörns Energi AB och Söderenergi AB.

SAMMANFATTNING

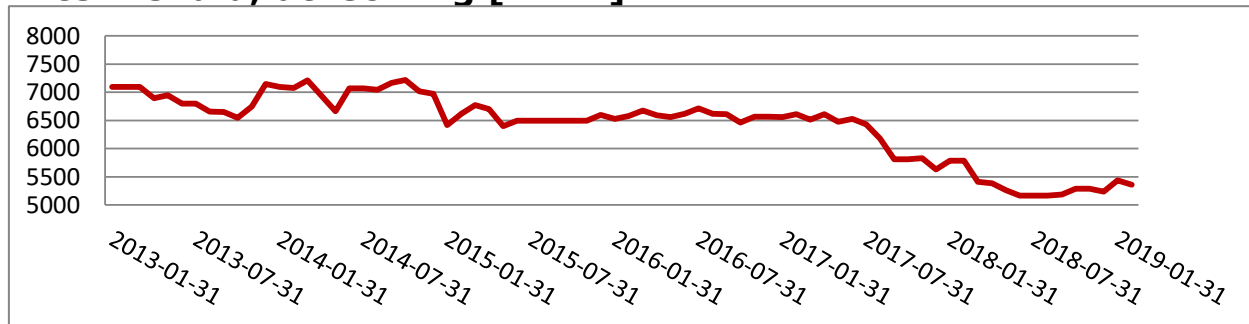
Kontroll mot finanspolicyens riskregler:	Tillåtet intervall	Utfall	
Kort upplåning (0-12 mån)	Max 50%	47%	✓
Kapitalbindningstid (genomsnitt)	2 - 5 år	3,1 år	✓
Betalningsberedskap (LCR)	Min 80%	93%	✓
Räntebindningstid (genomsnitt, nom skuld)	2 - 5 år	3,7 år	✓
Ränteförfall inom 12 månader (nom skuld)	Max 60%	40%	✓
Andel Real skuld	Max 20%	9%	✓
♦ Valutarisk i finansverksamheten har säkrats enligt regler i Finanspolicy.			✓
♦ Kreditrisker vid placering av eventuell överskottslikviditet och vid derivataffärer har hanterats enligt regler i Finanspolicy.			✓

INTERNBANKENS TILLGÅNGAR OCH SKULDER [mnkr]

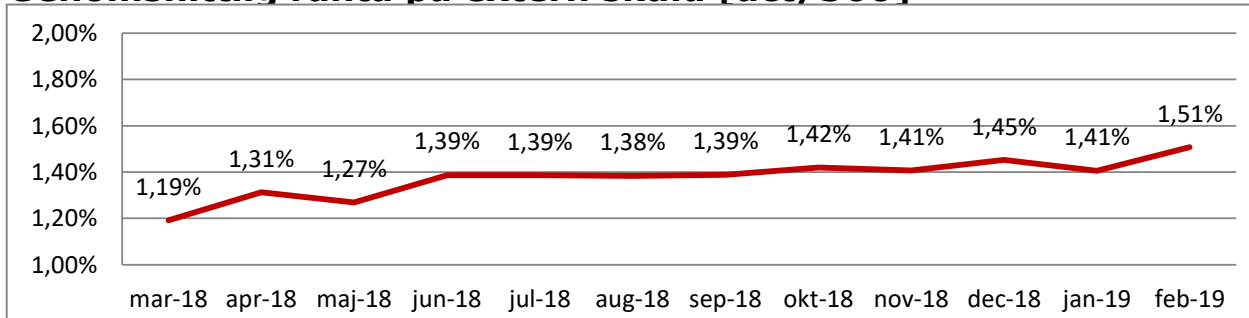
Tillgångar (utlåning)	19-02-28	19-01-31	Skulder (finansiering)	19-02-28	19-01-31
Revers Huga Bostäder	3 440	3 500	Certifikat	1 370	1 350
Revers Huddinge Samhällsfast	3 280	3 280	Lån Kommuninvest	1 768	1 868
Reverser SÖEN	425	440	Lån andra kommuner	0	0
Reverser STEAB	518	518	Obligationer	2 221	2 221
Reverser andra kommuner	0	0	Banklån	0	0
Saldo i Nordea	49	16	Lån från pensionsportföljen	350	350
			Kommunens egen likviditet	2 003	1 965
Summa IBs tillgångar	7 712	7 753	Summa IBs skulder	7 712	7 753

	2019-02-28	2019-01-31
Extern skuld totalt inkl Södertörns energi AB	5 358	5 438
varav gröna lån	768	768

Extern skuld, utveckling [mnkr]



Genomsnittlig ränta på extern skuld [act/360]



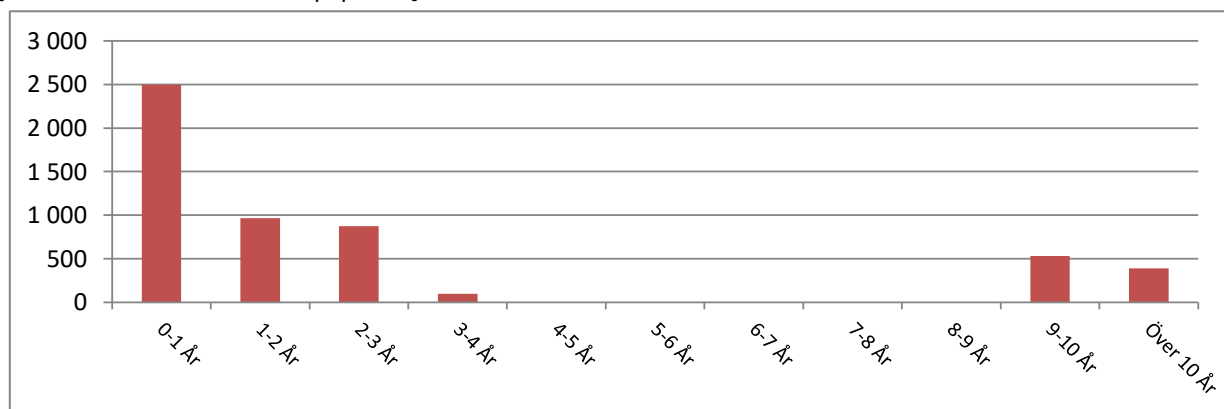
UPPLÅNINGSRISK

Förfalloprofil kapitalbindning [mnkr]

[skuld som förfaller under resp. period]

Extern skuld totalt

5 358 mnkr



LIKVIDITETSRISK

Kommunkoncernens betalningsberedskap [mnkr]

	Avtalsbelopp	Saldo	Kvar att utn.	Ratingkrav uppfyllt?
Checkkrediter	600	49,1	649,1	ja
Lånelöften	1 750	0,0	1 750,0	ja
Placering		0,0		
Totalt	2 350	49,1	2 399,1	

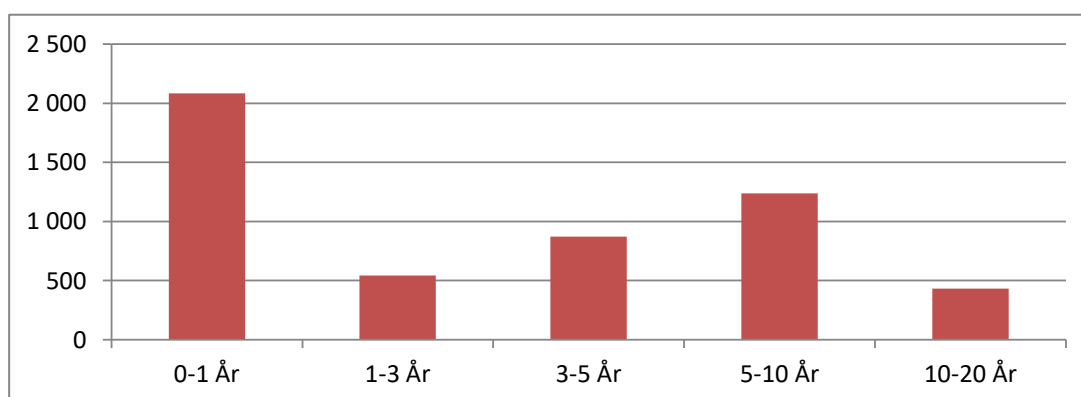
RÄNTERISK

Förfalloprofil räntebindning [mnkr]

[skuldräntor som kommer att ändras under resp. period]

Nominell skuld inkl. 29% av Söderenergi AB:s leasingaffär, totalt

5 163 mnkr



Mätningen av finansieringsrisken och ränterisken sker på olika belopp på grund av att leasingaffärerna påverkar ränterisken men inte finansieringsrisken och räntesäkras samt att mätningen av ränterisk endast sker på nominell skuld dvs. exklusive real skuld.



KREDITRISK

Marknadsvärden, derivat [mnkr]

- netto per motpart, negativt värde medför ingen motpartsrisk

Motpart	19-02-28	19-01-31
Bank 1	-12,4	-13,5
Bank 2	-30,4	-29,9
Bank 3	-34,1	-34,9
Bank 4	-96,1	-97,8
Bank 5	-5,8	-6,0
Bank 6	7,9	6,8
Totalt	-170,8	-175,4

Extern placering av ev. tillfällig överskottslikviditet

Motpart	Tot. löptid	Belopp [mnkr]	Inom limit/tillåten rating?
		0,0	
Totalt		0,0	

ÖVRIGT

Pensionsportföljen

Placeringstyp	Åters. löptid	Avkastning	Belopp [mnkr]
Plac. Internbanken	0,1 år	2,98%	100
Plac. Internbanken	1,8 år	0,31%	100
Plac. Internbanken	2,5 år	0,57%	100
Plac. Internbanken	5,3 år	0,84%	50
Totalt	2,0 år	1,22%	350